

人力作業から
機械化へ

FC電動脱着機

作業能率と安全性が飛躍的に向上！

Point 1

隣接線への
近づき解消

Point 2

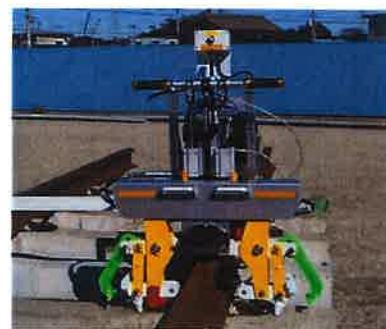
簡単・確実な
脱着作業

Point 3

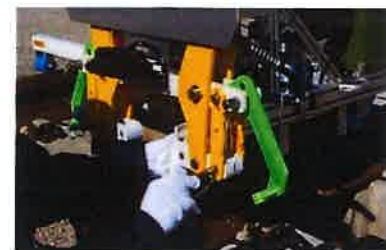
作業者の
負担大幅削減
少人数化実現

Point 4

電動式で
作業音を静かに



【 操作側正面 】



【 爪切替状況 】

脱着モード切替も簡単！

仕 様	
寸法	L681 × W630 × H681
重量	約 85 kg
バッテリー容量	4Ah
油圧吐出力	70MPa
対応レール	50N ・ 60 kg
逸走防止用セーフティーブレーキ搭載	
LED照明搭載	
絶縁車輪	

お問合せ

根本企画工業株式会社

〒276-0047 千葉県八千代市吉橋 1095-15

Tel:047-450-2611 e-mail: nds@nemoto-kikaku.com

